

# ROLLADEN

## BEDIENUNGS- UND WARTUNGSANLEITUNG

### MOTOR- UND HANDBETRIEB

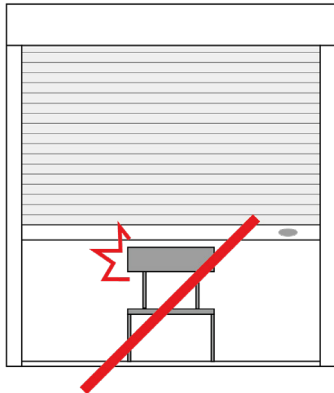
*Empfehlungen für ein langes Rollladen-Leben*

Bitte lesen Sie diese Anleitung vor dem ersten Gebrauch aufmerksam durch und beachten Sie die Sicherheitshinweise. Bewahren Sie diese Anleitung bis zur Entsorgung der Rollladen gut auf bzw. geben Sie diese immer bei Verkauf an den Kunden weiter.

Dargestellte Abbildungen sind exemplarisch. Die Anleitung ist für eine Vielzahl von Rollläden gültig.

### VERFAHRENBEREICH DES ROLLADENS

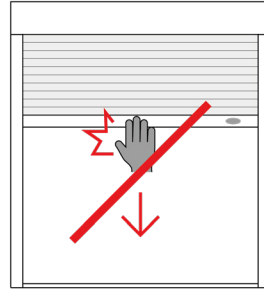
Das Abfahren des Rollladens darf nicht behindert werden.



⇒ **HINWEIS:**  
Achten Sie darauf, dass keine Hindernisse den Laufbereich des Rollladens versperrern.

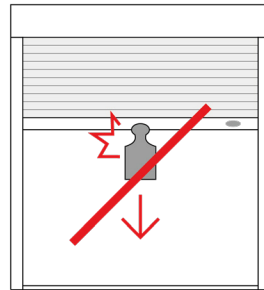
### FALSCHBEDIENUNG DES ROLLADENS

Schieben Sie den Rollladen nie von Hand hoch oder runter, dies könnte Funktionsstörungen hervorrufen.



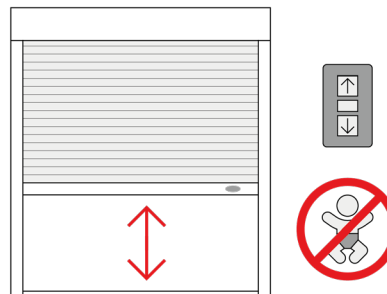
### NICHT RECHTMÄSSIGE VERWENDUNG DES ROLLADENS

Belasten Sie den Rollladen nie mit zusätzlichen Gewicht.



### ZUGÄNGLICHKEIT DER BEDIENELEMENTE BESCHRÄNKEN

Lassen Sie Kinder nicht mit den Bedienelementen wie z.B.: Funkhandsender oder Schalter des Rollladens spielen.



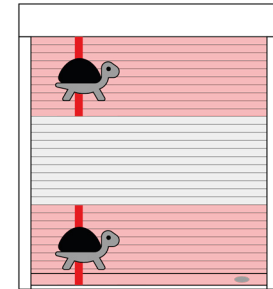
### ROLLADEN ÖFFNEN / SCHLIESSEN (GURT- ODER SCHNURZUG)

Beim Öffnen den Aufzugsgurt im letzten Drittel langsam betätigen.

⇒ **HINWEIS:**  
Achten Sie darauf, dass der Rollladen oben nicht gewaltsam anschlägt !

Beim Schließen den Aufzugsgurt im letzten Drittel langsam betätigen.

⇒ **HINWEIS:**  
Achten Sie darauf, dass Sie den Rollladengurt niemals loslassen! Vermeiden Sie jede ruckartige Betätigung der Aufzugsurte.



Aufzugsgurt immer gleichmäßig und senkrecht nach unten bzw. aus dem Wickelgehäuse ziehen. Die seitliche Ablenkung des Aufzuggurtes führt zu übermäßigem Verschleiß. Der Gurt kann sich dadurch verziehen, dies kann Funktionsstörungen hervorrufen.

⚠ **ACHTUNG:**  
Aufzugsgurt wird automatisch im Gurtwickler aufgewickelt. Aufzugsgurt nach oben nachgeben, nie einfach loslassen.

## ROLLADEN ÖFFNEN / SCHLIESSEN (KURBELBEDIENUNG)

Vor dem vollständigen Öffnen die Drehbewegung der Kurbel verlangsamen. Achten Sie darauf, dass der Rollladen oben nicht gewaltsam anschlägt !

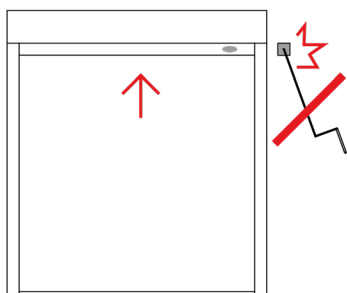
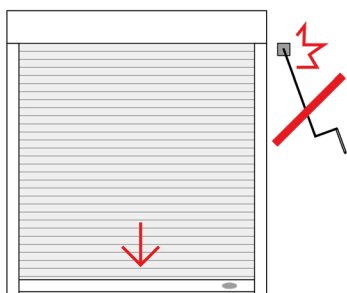
Vor dem vollständigen Schließen die Drehbewegung der Kurbel verlangsamen. Sobald Sie einen Widerstand spüren, nicht mehr weiter drehen.

### ⇒ HINWEIS:

Vermeiden Sie eine zu große Ablenkung der Kurbelstange. Dies führt zu Schwergängigkeit und übermäßigen Verschleiß des Kardan gelenkes.

### ⚠ ACHTUNG:

Drehen Sie bei vollständig geöffnetem oder vollständig geschlossenem Rollladen die Kurbel nicht gewaltsam weiter, sobald Sie einen Widerstand spüren.

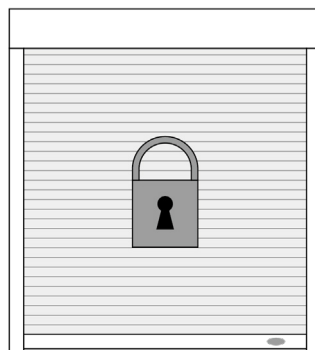


## ROLLADEN ÖFFNEN / SCHLIESSEN (GURT- ODER SCHNURZUG)

Ist vor dem einzigen Zugang zu Ihrem Balkon oder Ihrer Terrasse ein Rollladen montiert, der an eine Automatik angeschlossen ist, so können Sie sich aussperren !

### ⇒ HINWEIS:

Schalten Sie bei Benutzung des Balkons bzw. der Terrasse die Automatik ab. Sie verhindern damit ein Aussperren.



## ROLLADENBEDIENUNG MIT INTEGRIERTEN INSEKTENSCHUTZ

Beim Entriegeln des Insektenschutzgitters ist zu beachten, dass das Gitter mit beiden Händen so weit wie möglich nach oben geführt wird, um Beschädigungen durch zu schnelles oder ruckartiges Einfahren zu verhindern.

### ⚠ ACHTUNG:

Insektenschutzgitter nicht bei Frost bzw. in den Wintermonaten bedienen. Das durch die Kälte erstarrte Gewebe kann nicht mehr sauber auf die Federwelle aufrollen !

## ROLLADENBEDIENUNG BEI UNTERSCHIEDLICHER WITTERUNG

### BEDIENUNG BEI STURM



Schließen Sie bei stärkerem Wind Ihre Fenster ! Sorgen Sie dafür, dass auch in Ihrer Abwesenheit kein Durchzug entstehen kann.

Der Rollladen sollte bei Wind entweder komplett geöffnet oder komplett geschlossen sein !

### ⇒ HINWEIS:

Geschlossene Rollläden können bei geöffnetem Fenster nicht jeder Windlast widerstehen.

### ⚠ ACHTUNG:

Die angegebene Windklasse ist nur bei geschlossenem Fenster zu gewährleisten.

### BEDIENUNG BEI HITZE



Bei Verwendung von Rollläden als Sonnenschutz empfehlen wir Ihnen, diese nicht vollständig zu schließen, sodass eine Hinterlüftung gewährleistet ist. Bei Kunststoffrollläden wird außerdem die Gefahr von Verformung durch starke Erwärmung verringert.

## BEDIENUNG BEI KÄLTE



Bei Frost kann der Rollladen anfrieren. Vermeiden Sie eine gewaltsame Betätigung und verzichten Sie bei festgefrorenen Rollladen auf ein Öffnen oder Schließen.

### ⇒ HINWEIS:

Nach dem Abtauen ist eine Bedienung wieder bedenkenlos möglich.

## VERHALTEN IM WINTER



Bei automatischen Steuerungen, die Automatik abschalten, wenn ein Anfrieren droht.

### ⇒ HINWEIS:

Ausnahme sind hierbei Rollladenantriebe, die mit einem Überlastungsschutz bzw. einer Laufwegüberwachung ausgestattet sind.

## REINIGUNGS- UND PFLEGEHINWEISE

Reinigen Sie den Rollladenpanzer und die Führungsschiene mit einem handelsüblichen, vorzugsweise flüssigen, im Wasser versetzten Reinigungsmittel. Danach mit klarem, kaltem Wasser nachspülen. Anschließend Rollladenpanzer und Führungsschienen mit einem Tuch trockenreiben.

Reinigen Sie den Rollladen nur, wenn dieser komplett heruntergefahren ist. Benutzen Sie ggf. geeignete Aufstiegshilfen und halten Sie sich nie am Rollladenpanzer fest. Drücken Sie nicht zu fest auf den Rollladenpanzer. Schalten Sie eine übergeordnete Steuerung (falls vorhanden) aus.

### ⇒ HINWEIS:

Aus den Pflegehinweisen können keinerlei Ersatzansprüche geltend gemacht werden, da die Ergebnisse im Einzelfall von vielen unterschiedlichen Einflüssen abhängig sind.

### ⚠ ACHTUNG:

**Ein Hochdruckreiniger darf nie eingesetzt werden. Es besteht die Gefahr, dass Rollladenpanzer, sowie Mauerwerk durch Hitze oder Druck angegriffen werden.**

## WARTUNGSANWEISUNGEN

Rollladen sind weitgehend wartungsfrei.

Wir empfehlen Ihnen trotzdem den Rollladen und die Bedienelemente regelmäßig auf Anzeichen von Verschleiß und Beschädigung zu untersuchen. Wartungsarbeiten wie z.B. Einstellung der Endlagen können nur von einem autorisierten Fachbetrieb vorgenommen werden.

### ⚠ ACHTUNG:

**Rollladen nicht benutzen, wenn eine Reparatur erforderlich ist !**

## REPARATUREN UND ERSATZTEILE

Dieser Rollladen wurde Ihnen von Fachleuten des Rollladen- und Sonnenschutztechnik Handwerks geliefert und eingebaut.

Reparaturen und Demontagen dürfen nur durch dafür ausgebildetes Fachpersonal erfolgen. Nehmen Sie selbst keine Veränderungen am Produkt vor. Eine sichere Handhabung ist dann nicht mehr gewährleistet.



Im Falle von Benötigung von Ersatzteilen, wenden Sie sich an Ihren Fachhändler.

## UM- ODER NACHRÜSTEN

Ihr Rollladen ist in begrenztem Umfang auf einen Motorantrieb oder einer automatischen Steuerung um- oder nachrüstbar.

## HAFTUNG

Bei Nichtbeachtung der in dieser Anleitung gegebenen Produktinformation, bei Einsatz außerhalb des vorgesehenen Verwendungszwecks oder bei nicht bestimmungsgemäßem Gebrauch, kann der Hersteller die Gewährleistung für Schäden am Produkt ablehnen. Die Haftung für Folgeschäden an Personen oder Sachen ist in diesem Fall ebenfalls ausgeschlossen. Die Haftung für Schäden am Rollladen durch Bedienung bei Vereisung ist ebenfalls ausgeschlossen.



Schenk Sonnenschutztechnik GmbH  
Walkmühlweg 18  
91555 Feuchtwangen  
06



EN 13659

Abschlüsse - Verwendung nur im  
Außenbereich

Windwiderstand: siehe Tabelle